

Objetivo: Inicio de sesión en el UN Partner Portal una vez que su organización le ha invitado como usuario.

Pasos	Descripción	Acción	Notas
1	Iniciar sesión	Cuando el administrador de su organización le invite a acceder al portal recibirá una notificación por correo electrónico de dicha invitación al UN Partner Portal por parte de su organización. Haga clic en el vínculo que figura en el correo electrónico, el cual le llevará a la página de inicio de sesión del UN Partner Portal.	
2	Iniciar sesión	Ha sido redirigido a la pantalla de inicio de sesión del UN Partner Portal (1) Haga clic en <i>Iniciar sesión ahora</i> (3)	Este paso únicamente tiene que completarlo la primera vez que inicia sesión en el portal. Cuando haya completado este procedimiento puede introducir su nombre de usuario y su contraseña para acceder al UN Partner Portal.

https://login.microsoftonline.com/unicefpartners.onmicrosoft.com/oauth2/v2.0/authorize?client_id=82815e41-6c60-40b9-b110-f743bb7bb8e2&redirect_uri=https://www.unpartnerportal.org/api/so... ☆ ○ 1

PASO 2

Sign in with your social account

UNICEF Employee UNHCR Employee

WFP Employee Google

OR

Sign in with your existing account

Email Address
Email Address

Password [Forgot your password?](#)
Password

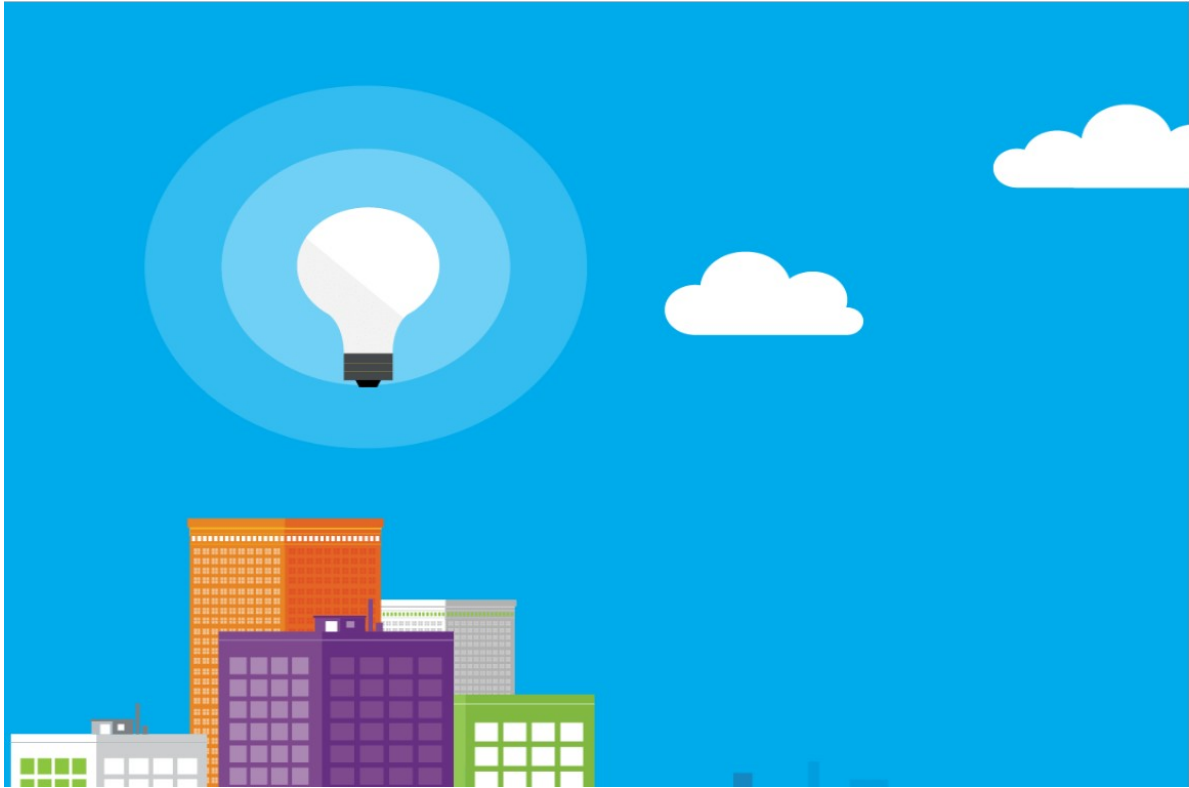
Sign in

Don't have an account? [Sign up now](#) 2

Pasos	Descripción	Acción	Notas
3	Iniciar sesión	Introduzca su dirección de correo electrónico. (1) Haga clic en <i>Enviar código de verificación</i> .	Recibirá un correo electrónico con un código de verificación en la cuenta de correo electrónico que usted ha facilitado.

https://login.microsoftonline.com/unicefpartners.onmicrosoft.com/B2C_1A_UNICEF_PARTNERS_signup_signin/api/CombinedSignInAndSignUp/unified?local=signup&csrf_token=K1ZJcFJCMnlxelnTS... ☆

PASO 3



Verification is necessary. Please click Send button.

Email Address

1

Send verification code 2

New Password

Confirm New Password

Display Name

Given Name

Surname

Create **Cancel**

Pasos	Descripción	Acción	Notas
5	Iniciar sesión	Vuelva a la página de inicio de sesión en internet e introduzca el código de verificación en el campo <i>Código de verificación</i> . (1) Haga clic en el botón <i>Verificar código</i> . (2)	En caso de que no se le haya asignado un código o no haya recibido el correo electrónico, haga clic en el botón <i>Enviar nuevo código</i> . (3)

PASO 5

Verification code has been sent to your inbox. Please copy it to the input box below.

Email Address

Verification code

 ①

②

Verify code


Send new code

③

Pasos	Descripción	Acción	Notas
6	Iniciar sesión	<p>Su correo electrónico ha sido verificado. (1)</p> <p>Continúe con el proceso creando una contraseña e introduciendo su nueva contraseña y su información de identificación (2)</p> <p>Haga clic en el botón <i>CREAR</i> para acceder al UN Partner Portal</p>	

PASO 6

https://login.microsoftonline.com/unicefpartners.onmicrosoft.com/B2C_1A_UNICEF_PARTNERS_signup_signin/api/CombinedSigninAndSignup/unified?local=signup&csrf_token=Qi94am1IU0N2U2pP... ☆



E-mail address verified. You can now continue. ¹

Email Address

[Change e-mail](#)

New Password ²

Confirm New Password

Display Name

Given Name

Surname

[Create](#) [Cancel](#)

