

## Se connecter

**Aperçu :** Se connecter au Portail des partenaires des Nations Unies

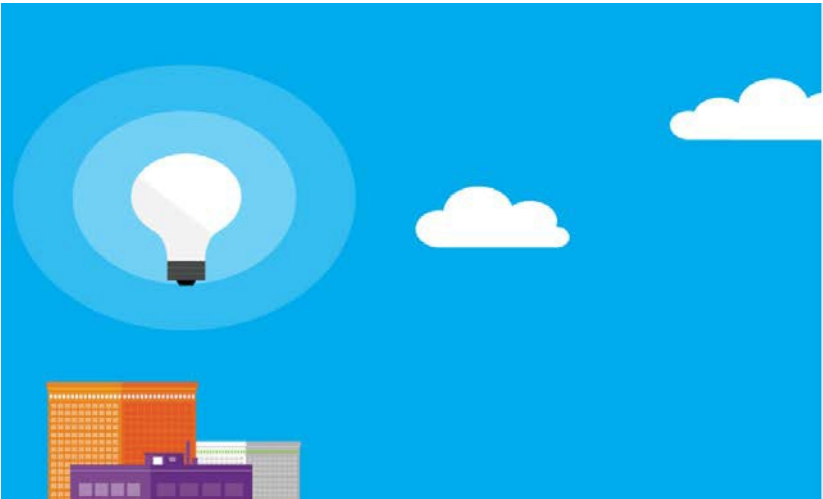
Étape	Description	Action	Remarques
1	URL	Copiez l'URL suivante dans la barre d'adresse de votre navigateur (1) : <a href="https://www.unpartnerportal.org">https://www.unpartnerportal.org</a> et cliquez sur le bouton « Sign In » dans le coin supérieur droit pour vous connecter.	Vous ne pourrez vous connecter qu'une fois que votre organisation se sera inscrite sur le portail. Pour vous inscrire, référez-vous au guide d'inscription reportez-vous au manuel d'inscription de l'utilisateur.

### ÉTAPE 1

The screenshot shows a web browser window with the address bar displaying "Secure | https://www.unpartnerportal.org". The page content includes the UN Partner Portal logo, navigation links ("Working Together", "Partnership Opportunities", "Resource Library"), and a "Sign In" button highlighted with a red box and a circled number 2. The main heading reads "Welcome to the UN Partner Portal" with the subtext "Where UN Agencies and Civil Society Partners Connect". Below this, a paragraph describes the portal's purpose: "UNHCR, UNICEF and WFP have joined forces to develop the UN Partner Portal, a platform for civil society organizations to engage with the UN on partnership opportunities for the benefit of those we serve. The Portal is designed to facilitate a harmonized, efficient and easy collaboration between the UN and partners." Logos for UNHCR, UNICEF, and WFP are displayed at the bottom.

2	Saisir le nom d'utilisateur et le mot de passe	<p>Saisissez votre adresse électronique (1) et votre mot de passe (2).</p> <p>Cliquez sur « <i>Sign in</i> » une fois le nom d'utilisateur et le mot de passe saisis dans les champs correspondants.</p>	<p>Veillez utiliser l'adresse électronique avec laquelle vous avez inscrit votre organisation ou celle qui vous a été attribuée par l'administrateur du Portail des partenaires des Nations Unies au sein de votre organisation.</p> <p>Si vous avez oublié votre mot de passe, cliquez sur le lien « <i>Forgot your password</i> »? (3)</p>
---	--	--	--

**ÉTAPE 2**



Sign in with your social account

**OR**

Sign in with your existing account

1 Email Address

2 Password [Forgot your password?](#) 3

Don't have an account? [Sign up now](#)