

Objectif : se connecter au Portail des partenaires des Nations Unies après avoir reçu une invitation de l'organisation.

Étape	Description	Action	Remarques
1	Se connecter	Lorsque l'administrateur de votre organisation vous invite à vous connecter au portail, vous recevez une notification par courriel vous indiquant que vous avez été invité(e) par votre organisation à accéder au Portail des partenaires des Nations Unies. Cliquez sur le lien qui figure dans ce courriel pour accéder à la page de connexion.	
2	Se connecter	Vous serez redirigé(e) vers l'écran de connexion du Portail des partenaires des Nations Unies (1). Cliquez sur « Sign in » (2).	Vous ne devez passer par cette étape que la première fois que vous accédez au portail. Vous pourrez ensuite saisir votre nom d'utilisateur et votre mot de passe pour accéder au Portail des partenaires des Nations Unies.

https://login.microsoftonline.com/unicefpartners.onmicrosoft.com/oauth2/v2.0/authorize?client_id=82815e41-6c60-40b9-b110-f743bb7bb8e2&redirect_uri=https://www.unpartnerportal.org/api/so... ☆ 🔍 1

ÉTAPE 2

Sign in with your social account

UNICEF Employee UNHCR Employee

WFP Employee Google

OR

Sign in with your existing account

Email Address
Email Address

Password [Forgot your password?](#)
Password

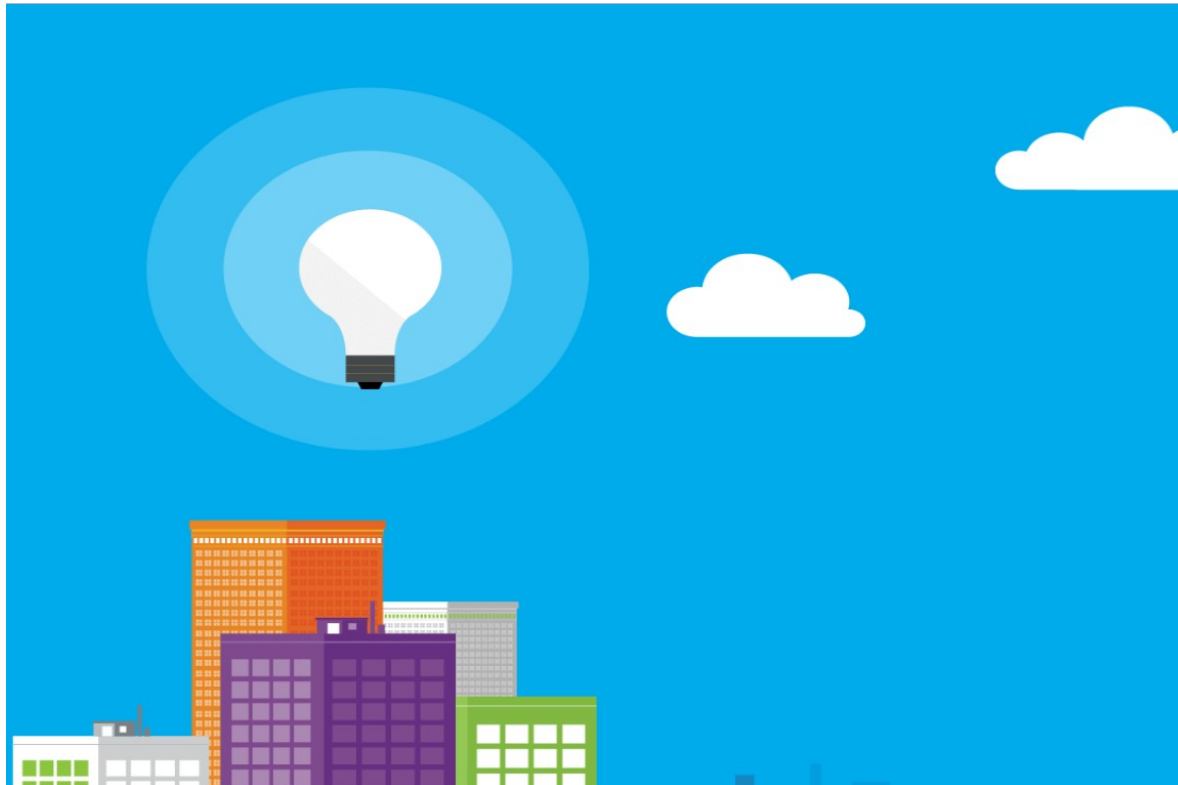
Sign in

Don't have an account? [Sign up now](#) 2

Étape	Description	Action	Remarques
3	Se connecter	<p>Veuillez saisir votre adresse électronique (1).</p> <p> Cliquez sur « <i>Send verification code</i> ».</p>	Vous recevrez un courriel contenant un code de vérification à l'adresse électronique que vous aurez renseignée.

ÉTAPE 3

https://login.microsoftonline.com/unicefpartners.onmicrosoft.com/B2C_1A_UNICEF_PARTNERS_signup_signin/api/CombinedSignInAndSignup/unified?local=signup&csrf_token=K1ZJcFJCMnlxelnTS... ☆



Verification is necessary. Please click Send button.

Email Address

1 Email Address

Send verification code 2

New Password

New Password

Confirm New Password

Confirm New Password

Display Name

Display Name

Given Name

Given Name

Surname


Surname


Create

Cancel


Étape	Description	Action	Remarques
4	Se connecter	<p>Dans votre boîte de réception, ouvrez le courriel intitulé « Microsoft au nom de l'UNICEF » (1). Ne fermez pas la page de connexion du portail.</p> <p>Vous avez reçu un code (2).</p>	<p>L'UNICEF détient le compte principal pour la procédure d'authentification. C'est la raison pour laquelle vous recevez ce courriel au nom de l'UNICEF.</p> <p>Vous recevrez un courriel contenant un code de vérification unique à l'adresse électronique que vous avez fournie.</p>

ÉTAPE 4

UNICEF account email verification code  Boîte de réception x


Microsoft on behalf of UNICEF <msonlineservicesteam@microsoftonline.com> 

À moi ▾

 anglais ▾ > français ▾ Traduire le message

Verify your email address

Thanks for verifying your [redacted] account!

Your code is: 701449 

Sincerely,
UNICEF

Étape	Description	Action	Remarques
5	Se connecter	Revenez à la page de connexion au portail et saisissez le code de vérification dans le champ « <i>Verification code</i> » (1). Cliquez sur le bouton « <i>Verify code</i> » (2).	Si vous n'avez pas reçu de code ou de courriel, cliquez sur le bouton « <i>Send New Code</i> » (3).

Étape 5

Verification code has been sent to your inbox. Please copy it to the input box below.

Email Address

Verification code

2

Verify code

Send new code

3

Étape	Description	Action	Remarques
6	Se connecter	<p>Votre adresse électronique a été vérifiée (1).</p> <p>Vous allez maintenant devoir créer un mot de passe et le saisir avec vos données d'identification (2).</p> <p>Cliquez sur le bouton « Create » pour accéder au Portail des partenaires des Nations Unies.</p>	

ÉTAPE 6

https://login.microsoftonline.com/unicefpartners.onmicrosoft.com/B2C_1A_UNICEF_PARTNERS_signup_signin/api/CombinedSignInAndSignUp/unified?local=signup&csrf_token=Qi94am1IU0N2U2pP... ☆

E-mail address verified. You can now continue. ¹

Email Address

[Change e-mail](#)

New Password ²

Confirm New Password

Display Name

Given Name

Surname

[Create](#) [Cancel](#)

