



QU'EST-CE QUE PROMS ET POURQUOI EN AVONS-NOUS BESOIN ?

Le HCR a introduit le Project, Reporting, Oversight and Monitoring Solution (PROMS) en septembre 2023 pour gérer les projets mis en œuvre dans le cadre de partenariats. PROMS nous aide à nous éloigner des processus papier qui prennent du temps, qui sont lourds et qui demandent beaucoup de travail, afin d'améliorer notre collaboration avec les partenaires.

À partir du cycle d'accord **2024**, PROMS est utilisé directement par les partenaires. Les opérations du HCR dans les pays engagent les organisations partenaires une fois qu'elles sont sélectionnées pour travailler avec nous pour l'année de mise en œuvre suivante.

PROMS utilise Oracle Aconex comme système frontal, ce qui permet de rationaliser les processus existants et de fournir une solution de bout en bout pour établir, gérer et clôturer les projets. Les partenaires auront directement accès à deux modules Aconex : Core et Field.

ACONEX CORE est le cœur de l'application et est utilisé pour la gestion des documents (y compris les transmissions et la gestion des flux de travail), le courrier et le suivi des tâches en cours. **ACONEX FIELD** est une application mobile et web basée sur le cloud qui rationalise les inspections sur le terrain et évite les pertes de temps dues à des méthodes obsolètes telles que les inspections sur papier qui doivent être saisies par la suite. Un troisième module Aconex, **CONNECTED COST**, n'est utilisé que par le HCR, principalement pour le suivi financier.

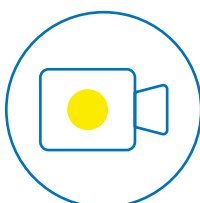


SE FAMILIARISER AVEC ORACLE ACONEX

Votre organisation a-t-elle été invitée à collaborer avec le HCR en utilisant Aconex ? Voici les bases - comment démarrer avec Aconex.

Reportez-vous au lien vidéo (**GETTING STARTED**) pour un bref aperçu des bases d'Aconex (vous pouvez changer la langue de la vidéo en haut à droite de votre écran).

DÉMARRER
AVEC ACONEX



SE CONNECTER
À ACONEX



NAVIGUER
DANS ACONEX



UTILISER LES
ÉLÉMENTS
ESSENTIELS DE LA
GESTION DU
COURRIER ET
DES DOCUMENTS



PROBLÈMES DE SYSTÈME
AUTRES QUESTIONS



PROMSHELP@unhcr.org

Contactez d'abord votre homologue du HCR dans le pays.
Pour soutien supplémentaire: EPARTNER@unhcr.org



CONFIGURATION DE VOTRE ORGANISATION POUR L'UTILISATION D'ACONEX



INSCRIPTION À ACONEX

- Une fois que vous avez reçu une invitation à vous enregistrer de la part de votre opération nationale du HCR, enregistrez votre organisation dans Aconex (visitez le site <https://help.aconex.com> pour obtenir de l'aide, et changez la langue du site en haut à droite de votre écran).
- Sélectionnez **TOUJOURS** l'Europe comme l'instance d'Aconex et remplissez tous les champs requis sur la page d'enregistrement.
- Les ONG internationales doivent enregistrer leur siège social et leurs bureaux nationaux en tant qu'entités distinctes dans Aconex. Cela permettra la neutralité des données, ce qui signifie que les données seront invisibles pour les autres bureaux nationaux, à moins qu'elles ne soient partagées avec ce bureau national. Les bureaux nationaux, quant à eux, peuvent inviter leurs collègues du siège à participer à chaque projet du bureau national, si nécessaire, afin de permettre au siège d'avoir une visibilité sur les projets des bureaux nationaux. La convention de dénomination proposée dans ce cas précisera la zone dans laquelle votre organisation opère, c'est-à-dire **NOM DE L'ORGANISATION – Siège/HQ** ou **NOM DE L'ORGANISATION - Pays**.



DÉSIGNEZ L'ADMINISTRATEUR DE VOTRE ORGANISATION

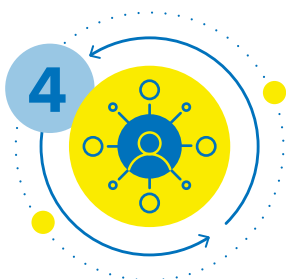
- La personne qui enregistre l'organisation devient automatiquement l'administrateur de l'organisation Aconex.
- Il est conseillé d'attribuer ce rôle **A PLUS D'UNE PERSONNE** pour servir de remplaçant.
- L'administrateur d'organisation est responsable de la gestion des paramètres d'Aconex pour votre organisation, ainsi que de la configuration et de l'attribution des rôles d'utilisateurs d'Aconex aux personnes travaillant dans votre organisation.



CRÉEZ VOS COMPTES D'UTILISATEURS

- Créez des comptes « rôle utilisateurs » pour les utilisateurs de votre organisation qui utiliseront Aconex.
- Vous ne pouvez créer de nouveaux utilisateurs qu'au sein de votre propre organisation.
- Une fois qu'un compte « rôle utilisateur » est créé, la personne reçoit un e-mail et est invitée à configurer son compte Aconex (visitez <https://help.aconex.com> pour en savoir plus sur la création d'utilisateurs pour votre organisation).





AFFECTER DES UTILISATEURS À UN "RÔLE D'UTILISATEUR"

- Par défaut, votre projet Aconex aura cinq rôles d'utilisateurs : "Project Admin", "Org Admin", "Document Administrator", "Basic +" et "Basic" (visitez <https://help.aconex.com> pour en savoir plus sur les rôles d'utilisateurs d'Aconex).
- Les « rôles utilisateurs » contrôlent ce que les autres utilisateurs peuvent et ne peuvent pas faire dans Aconex.
- Lorsqu'un nouvel compte utilisateur est créé, il est automatiquement assigné aux rôles par défaut 'Basic' et 'Basic+'. Ceci fournit un niveau d'accès de base comprenant la visualisation, l'envoi de courrier et la visualisation de documents.



SE FAIRE INVITER À UN PROJET DU HCR

- Contactez votre **POINT FOCAL DU HCR** et demandez-lui d'inviter à participer au projet Aconex du HCR la personne qui sera l'OrgAdmin de votre organisation. Cette personne sera ensuite chargée d'inviter d'autres collègues de votre organisation aux projets du HCR.
- Une fois que votre administrateur a créé votre compte utilisateur dans Aconex, vous recevrez un e-mail d'Oracle Construction/Aconex vous invitant à confirmer vos coordonnées d'utilisateur. Il ne s'agit pas d'un spam ! Cliquez simplement sur le lien fourni et suivez les instructions pour mettre à jour vos coordonnées d'utilisateur.
- Si vous faites appel à des sous-traitants ou à des tiers, ces noms doivent être soumis au HCR pour vérification et approbation avant qu'ils puissent être invités à participer au projet du HCR dans Aconex.



CONFIGURER LES PARAMÈTRES DU MODULE FIELD

- L'administrateur de votre organisation doit définir les autorisations dans le **MODULE FIELD** pour vous permettre de collaborer avec le HCR.
- Tout d'abord, définissez les permissions d'attribution des problèmes/issues - si vous souhaitez permettre cette fonction au personnel.
- Deuxièmement, définissez les autorisations d'attribuer des inspections - si vous souhaitez permettre cette fonction au personnel.
- Pour en savoir plus sur la configuration des paramètres de Field, veuillez consulter le site suivant <https://help.aconex.com>.





ASSIGNER DES UTILISATEURS À UN "RÔLE D'UTILISATEUR" DANS LE MODULE FIELD:

- Les rôles de projet dans le module Aconex Field permettent aux organisations de contrôler et de gérer facilement ce que les utilisateurs peuvent faire dans Aconex Field.
- Il existe deux types de rôles dans Aconex Field - les rôles d'accès et les rôles d'administrateur.
- Si vous êtes administrateur d'un projet dans Field, vous pouvez attribuer des rôles d'utilisateur dans Field, par exemple "**INSPECTEUR**" ou "**ASSIGNE**".
- Pour en savoir plus sur l'attribution des rôles dans Field, consultez la page suivante <https://help.aconex.com/>.



LE RÔLE DE L'ADMINISTRATEUR DE L'ORGANISATION



CRÉER UN NOUVEL UTILISATEUR

Les Org Admin peuvent créer de nouveaux comptes d'utilisateurs dans votre organisation.



MODIFIER LES INFORMATIONS DE TOUS LES UTILISATEURS

Les Org Admin peuvent modifier le nom de connexion, l'adresse électronique, le mot de passe et d'autres détails concernant les utilisateurs de votre organisation.



MODIFIER LES INFORMATIONS DE L'ORGANISATION

Les Org Admin peuvent modifier les détails de l'organisation tels que l'abréviation et l'adresse.



ATTRIBUER DES RÔLES AUX UTILISATEURS

Les Org Admin accèdent à l'attribution des rôles d'utilisateur dans votre organisation afin d'attribuer des rôles d'utilisateur à différentes personnes dans votre organisation.



CONFIGURER LES RÔLES D'UTILISATEUR

Les Org Admin peuvent configurer les rôles d'utilisateur de votre organisation (c'est-à-dire accorder ou refuser des autorisations aux utilisateurs).





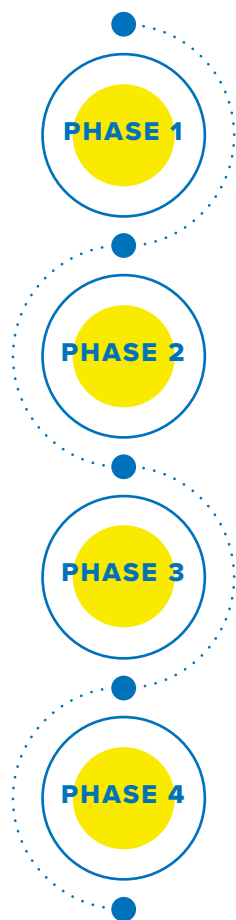
QUELLE FORMATION EST DISPONIBLE POUR LES PARTENAIRES SUR PROMS ?



L'APPROCHE DE FORMATION PROMS

La formation PROMS suit le cycle de vie de la mise en œuvre de l'accord de partenariat. Elle sera programmée au fur et à mesure que la fonctionnalité sera nécessaire. Le HCR a mis en place un réseau de formateurs dans chaque pays d'opération pour former les utilisateurs du HCR et des partenaires à PROMS. Une fois que vous avez configuré vos utilisateurs dans Aconex, contactez votre point focal local du HCR pour les inscrire à la formation.

Pour commencer, parcourez les vidéos disponibles sur Aconex Central (<https://help.aconex.com>) pour vous familiariser avec la navigation et les éléments essentiels d'Aconex, c'est-à-dire comment utiliser les fonctionnalités d'Aconex telles que les tâches, le courrier, les documents, le module Field, etc. Vous pouvez changer la langue en haut à droite de votre écran pour accéder aux conseils dans la langue dans laquelle vous vous sentez le plus à l'aise.



NÉGOCIER ET SIGNER LES ACCORDS DE PARTENARIAT

La formation est conçue autour de l'établissement d'un accord de partenariat, comme la négociation des plans financiers et de résultats et la finalisation du plan de travail du projet.

SUIVI ET RAPPORTS FINANCIERS PÉRIODIQUES

La formation s'articule autour des processus clés de suivi et d'établissement de rapports sur les accords de partenariat. Les processus couverts comprennent le suivi sur le terrain (attribution des questions, des tâches et des risques) et les rapports financiers.

AMENDEMENTS

La formation s'articule autour des étapes clés de la modification d'un accord. Elle porte notamment sur les processus de modification (résultats multiples, ajout/suppression de résultats), les révisions du plan financier et les modifications de contrat.

CLÔTURE DES PROJETS ET AUDITS

La formation s'articule autour des principaux processus de clôture d'un accord, y compris l'audit.

