

# Négociation d'un plan de résultats pour les partenaires

---

# Résumé



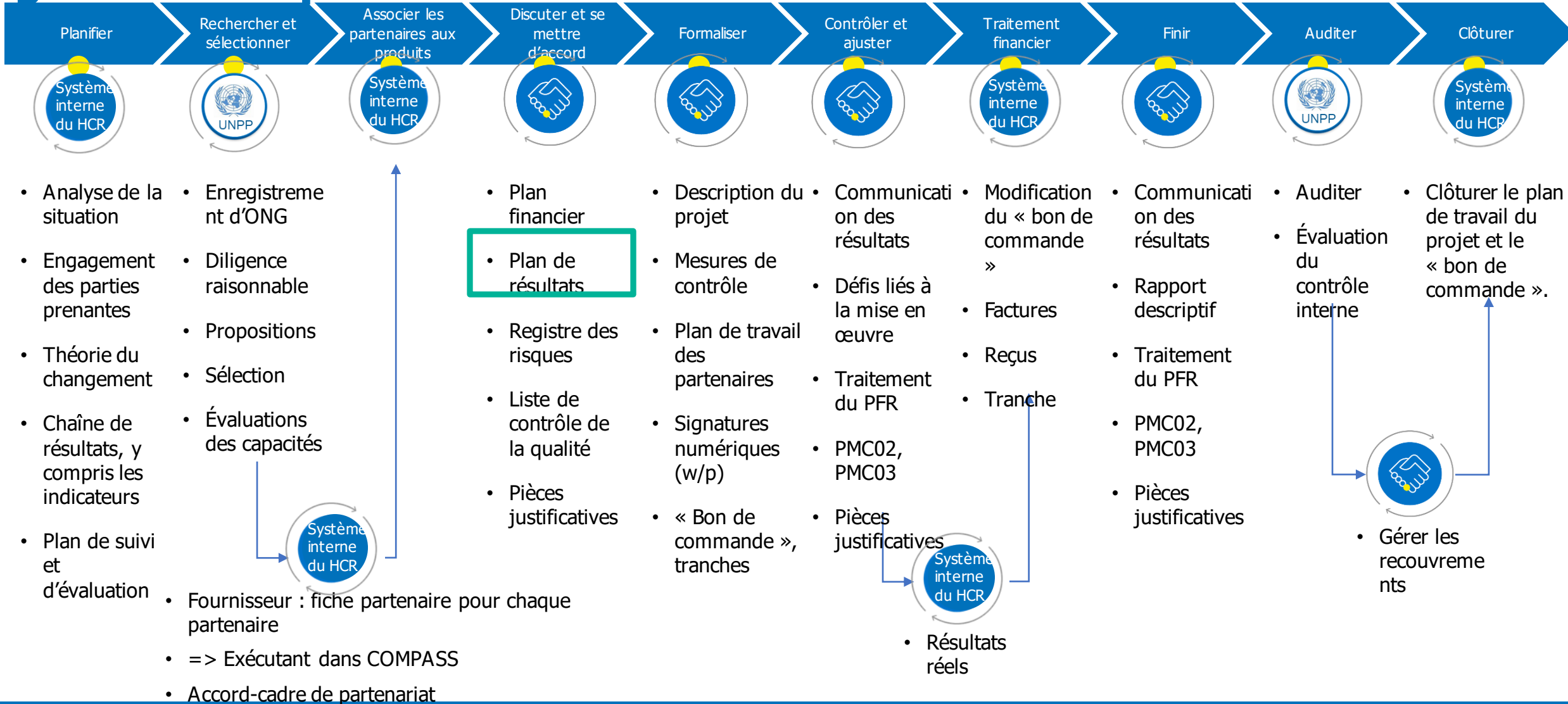
- Qu'est-ce qu'un plan de résultats ?
- Étapes de la négociation du plan de résultats
- Aperçu du processus de haut niveau
- Aperçu du processus - Étapes techniques
- Modèle de plan de résultats



## Qu'est-ce qu'un plan de résultats ?

- Le **plan de résultats** est une composante de la négociation des plans de travail des projets pour l'obtention des résultats escomptés.
- Le partenaire soumet le plan de résultats en indiquant les cibles des indicateurs des déclarations de résultats et en ajoutant, si nécessaire, d'autres indicateurs.
- La négociation du plan de résultats s'effectue par l'intermédiaire de PROMS – Aconex (workflows).

# Plan de résultats dans le cadre du processus global de gestion des partenariats



# Étapes de la négociation du plan de résultats

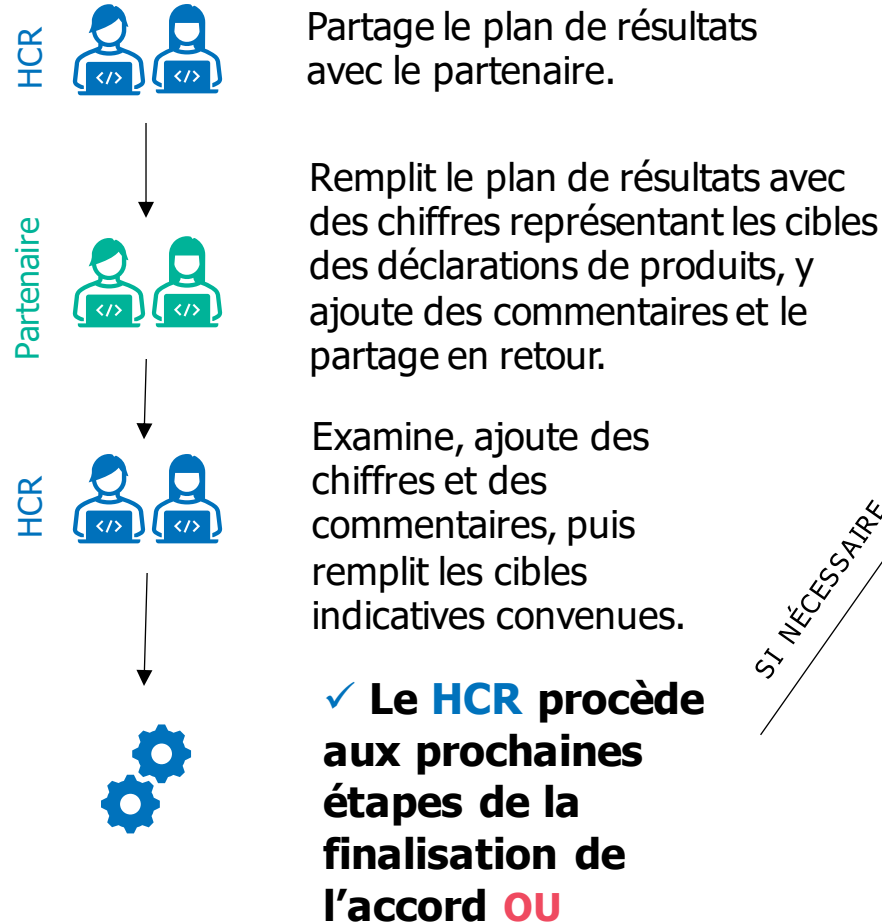


1. Le **HCR** partage le plan de résultats avec le partenaire via PROMS par le biais du workflow (modèle de négociation des indicateurs), qui définit les indicateurs du projet et la ventilation des données en fonction de l'âge, du sexe et de la diversité.
2. Le **partenaire** reçoit une notification par courrier électronique de la transmission du workflow et télécharge le plan de résultats.
3. Le **partenaire** complète le plan dans les colonnes suivantes : « Numérateur proposé par le partenaire », « Dénominateur proposé par le partenaire », puis ajoute « Commentaires du partenaire » et « Source de données », le cas échéant. Il peut en outre ajouter d'autres indicateurs sous l'onglet « Indicateurs supplémentaires » dans le fichier du plan.
4. Le **partenaire** téléverse le plan de résultats proposé et le renvoie au HCR via le workflow.
5. Le **HCR** reçoit une notification par courrier électronique, l'examine, complète les champs « Numérateur proposé par le HCR », « Dénominateur proposé par le HCR » et « Commentaires du HCR », le cas échéant.
6. **Le plan de résultats est achevé.**

# Aperçu du processus de haut niveau

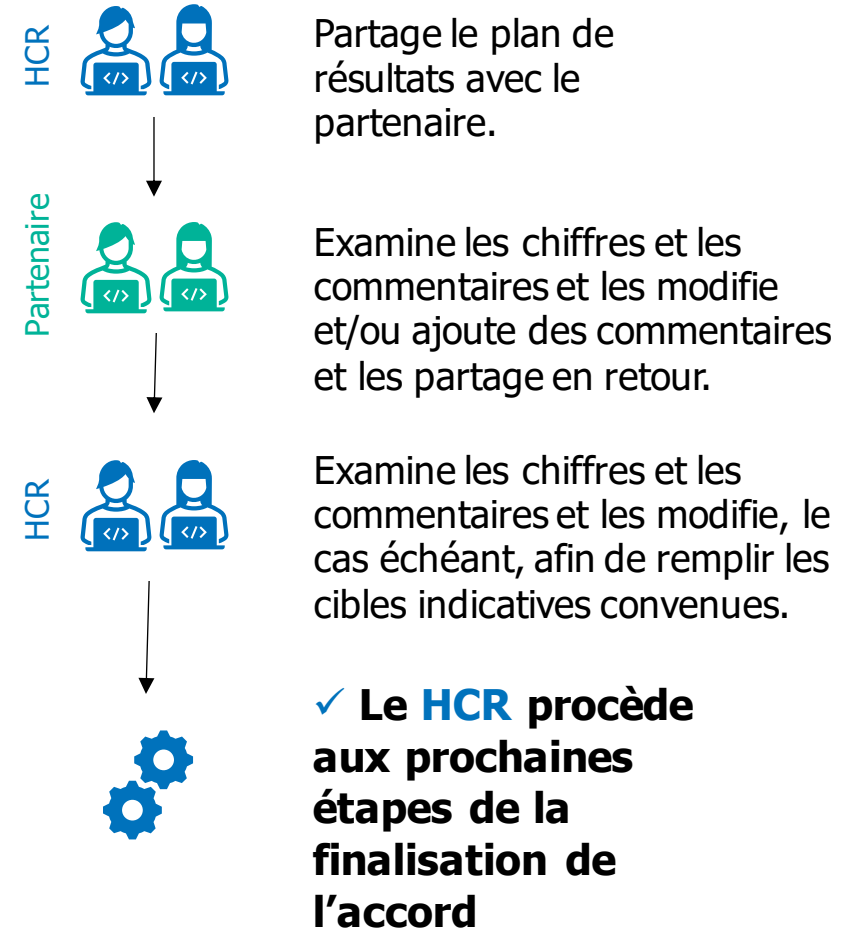


## DÉMARRAGE

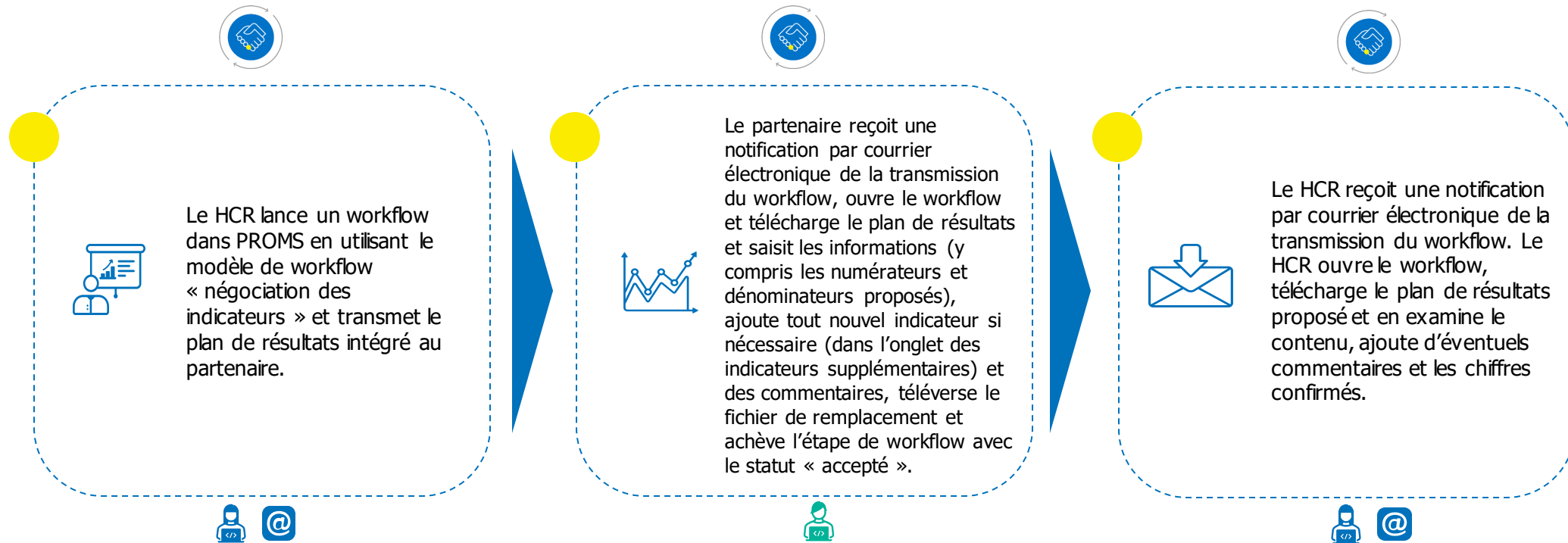


SI NÉCESSAIRE (EN CAS DE VALEURS DIFFÉRENTES)

## POURSUITE



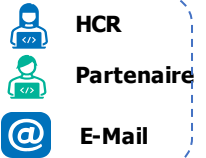
# Aperçu du processus - Étapes techniques



## IMPACT SUR LES ACTIVITÉS

- Fonctionnalité de gestion des documents permettant le contrôle des versions et des pistes d'audit claires
- Fonctionnalité de workflow pour faciliter la collaboration entre les partenaires et le processus d'approbation électronique des indicateurs de produit

# Aperçu du processus - Étapes techniques



## IMPACT SUR LES ACTIVITÉS

- Fonctionnalité de gestion des documents permettant le contrôle des versions et des pistes d'audit claires
- Fonctionnalité de workflow pour faciliter la collaboration entre les partenaires et le processus d'approbation électronique des indicateurs de produit



# Comment accéder à Oracle Guided Learning

1

Sélectionnez Tâches/"Mes Tâches" pour afficher l'icône OGL

ORACLE Aconex TOT Go Live

Tasks Models Documents Mail Field Cost Workflows Directory Insights Setup

Ms Ann-Marie Carroll  
United Nations High Commissioner for Refugees

Cross Project Search

My Tasks

Mail 0

All Projects

ORCL@UNHCR

ToT Environment

TOT Go Live

UNHCR Jordan Demo

UNHCR UAT Afghan.

Unread To (0)

Unread Cc (0)

Outstanding (0)

Overdue (0)

Awaiting your Approval (0)

Documents 41

Unread Transmittals To (13) View All

Unread Transmittals Cc (0)

Outstanding Transmittals (0)

Overdue Transmittals (0)

Unread Shares (0)

Project Details

TOT Go Live  
Geneva  
Geneva  
Switzerland

Shortcuts

New Mail

Mailbox

Sent Mail

Draft Mail

Document Register

Add/Update Documents

OGL Icon

2 Cliquez sur l'icône OGL

Note: Si l'icône OGL n'apparaît pas, rafraîchissez votre écran.

eu1.aconex.

ORACLE Design Perso

ORACLE Aconex

Tasks Models Document

My Tasks

Mail

All Projects

Unrea

# Comment lancer le guide OGL et visualiser le PDF et la vidéo



Oracle Guided Learning

Search...

approval of financial plan

UNHCR stops negotiation to adjust budget in COMPASS when action is with UNHCR

UNHCR stops nego budget in COMPAS with Partner

UNHCR (1st Stage reviews and seeks f

UNHCR (2nd Stage reviews and seeks f

Partner Review of Subworkflow

Output Indicators

UNHCR initiates negotiation of Output Indicators(Results Plan)

Partner provides input on Output indicators (results plan), replaces and returns document

Context menu options: Launch Guide, Job Aid, Video

1 Accédez à OGL à partir du menu « **Mes tâches** » puis

Cliquez sur les **trois points**.

2 Sélectionnez « **Lancer le guide** » pour afficher le guide interactif du processus concerné.

- Sélectionnez « **Outil de travail** » pour consulter le PDF
- Sélectionnez « **Vidéo** » pour visualiser la version vidéo du PDF

3 Le guide PDF apparaîtra comme suit

UNHCR initiates negotiation of financial plan

Last Updated: 09/18/2023 04:01 PM

Print Invisible Steps  PRINT EMAIL

STEP 1

ORACLE Acomex TOT Go Live

My Tasks

Documents

UNHCR Initiates Negotiation of Financial Plan

(1) UNHCR Initiates Negotiation of Financial Plan

The process of negotiating the budget with partners is now undertaken online. The Financial plan is automatically generated from COMPASS and available in the project document registry. The Partner will propose a breakdown of expenditure per output using the 15 account codes. The process is completed using a workflow until agreement is reached. Agreement will trigger the creation of the PO and release of the first instalment.

For more information, please see the Programme Handbook, GET - Section 2, Establishment of Projects, Financial Plans.

4 Cliquez sur la flèche pour étendre le guide

5 Vous avez également la possibilité d'imprimer le guide ou de l'envoyer par courrier électronique.

# Modèle de plan de résultats



PPA Number	33022Y23M119587		
Partner Name	Human Resources Development Agency		
Budget Year	2023		
Partner ERP Site	P-AFKANDAHAR01		
Operation	AFG		

## Negotiation of Indicators

Output Statement	Output Indicator Code	Output Indicator Name	Pop Type	Show as	Reference Values	
Assistance to Persons with Disabilities	G_P_197	% of known PoC with disabilities with specific needs receiving support	Host Commun	Percent	Enter_Percent	
	G_P_197	% of known PoC with disabilities with specific needs receiving support	Returnees	Percent	Enter_Percent	
	G_P_198	% of known older PoCs with specific needs receiving support	Host Commun	Percent	Enter_Percent	
	G_P_198	% of known older PoCs with specific needs receiving support	Returnees	Percent	Enter_Percent	
	G_P_202	# of PoC receiving CBI	Host Commun	Number	Enter_Number	
	G_P_202	# of PoC receiving CBI	Returnees	Number	Enter_Number	
	U_D_05739	# of POCs with specific needs who are referred to PSN programme	Host Commun	Number	Enter_Number	
	U_D_05739	# of POCs with specific needs who are referred to PSN programme	Returnees	Number	Enter_Number	
	Situation of persons of concern	U_D_07752	# of individuals reached through CBPM	Host Commun	Number	Enter_Number
		U_D_07752	# of individuals reached through CBPM	IDPs	Number	Enter_Number
U_D_07752		# of individuals reached through CBPM	Refugees and A	Number	Enter_Number	
U_D_07752		# of individuals reached through CBPM	Returnees	Number	Enter_Number	
Situation of persons of concern	U_D_07752	# of individuals reached through CBPM	Host Commun	Number	Enter_Number	
	U_D_07752	# of individuals reached through CBPM	IDPs	Number	Enter_Number	
	U_D_07752	# of individuals reached through CBPM	Refugees and A	Number	Enter_Number	
	U_D_07752	# of individuals reached through CBPM	Returnees	Number	Enter_Number	

Ces sections sont automatiquement remplies à partir du système HCR (COMPASS)

# Modèle de plan de résultats



Le partenaire remplit ces sections.

						Legend		
						Filled in by the Partner		
						Filled in by UNHCR		
						Approved Value automatically filled when verified		
						System Defined / Locked Cells		
						System Defined / Locked Cells		
Formula	Formula	Data Entry	Data Entry	Data Entry	Data Entry			
Agreed % = Numerator # = Target	Agreed % = Denominator # = 1	Partner Proposed % = Numerator # = Target	Partner Proposed % = Denominator # = 1	UNHCR Proposed % = Numerator # = Target	UNHCR Proposed % = Denominator # = 1	UNHCR Comments	Partner Comments	Data Source
15	30	15	30	15	30	Including PoCs in the camp.		
9	12	9	12	9	12		This does not include PoCs in the camp.	
15	20	15	20	15	20			
6	24	6	24	6	24			
5000	1	5000	1	5000	1	This figure might need to decrease by mi-dyear.		
7500	1	7500	1	7500	1			
48	1	48	1	48	1			
55	1	55	1	55	1			
0	1	0	1	0	1			
340	1	340	1	340	1	This number should consider services provided by other actors in the field.		
1200	1	1200	1	1200	1			
2350	1	2350	1	2350	1			
0	1	0	1	0	1			
1607	1	1607	1	1607	1			
1400	1	1400	1	1400	1			This number excludes those receiving the service by other actors to avoid duplications.
560	1	560	1	560	1			

Ces sections sont automatiquement remplies.

Le HCR remplit ces sections.

# Modèle de plan de résultats (indicateurs supplémentaires)

Le partenaire remplit ces sections.

Output Statement	Output Indicator Name	Pop Type	Show as	Reference Values	Agreed % = Numerator # = Target	Agreed % = Denominator # = 1	Partner Proposed % = Numerator # = Target	Partner Proposed % = Denominator # = 1
<b>Assistance to Persons with Specific Needs</b>	# of PoC with specific needs receiving assistive devices	Refugees	Number	Enter_Number	270	1	270	1
<b>Assistance to Persons with Specific Needs</b>	# of PoC with specific needs receiving rehabilitation	IDP's	Number	Enter_Number	490	1	490	1
<b>Situation of persons of concern monitored</b>	# of PoC referred to legal services	IDP's	Number	Enter_Number	150	1	150	1
					0	0		
					0	0		
					0	0		
					0	0		
					0	0		
					0	0		
					0	0		
					0	0		
					0	0		
					0	0		
					0	0		

Ces sections sont automatiquement remplies.

# Modèle de plan de résultats (indicateurs supplémentaires)

Legend				
		Filled in by the Partner		
		Filled in by UNHCR		
		Approved Value automatically filled when		
		System Defined / Locked Cells		
		System Defined / Locked Cells		
				Data Entry
UNHCR Proposed % = Numerator # = Target	UNHCR Proposed % = Denominator	UNHCR Comments	Partner Comments	Data Source
270	1		This is proposed based on needs requested by the	Needs assessment report.
490	1	We can keep this for now, but we may look at local service providers at a later stage.		
150	1		The actual legal services will be provided by another actor specialized in legal services.	

Le HCR remplit ces sections.

Le partenaire remplit ces sections.



**MERCI**

---