

Négociation du plan financier pour les partenaires

Résumé



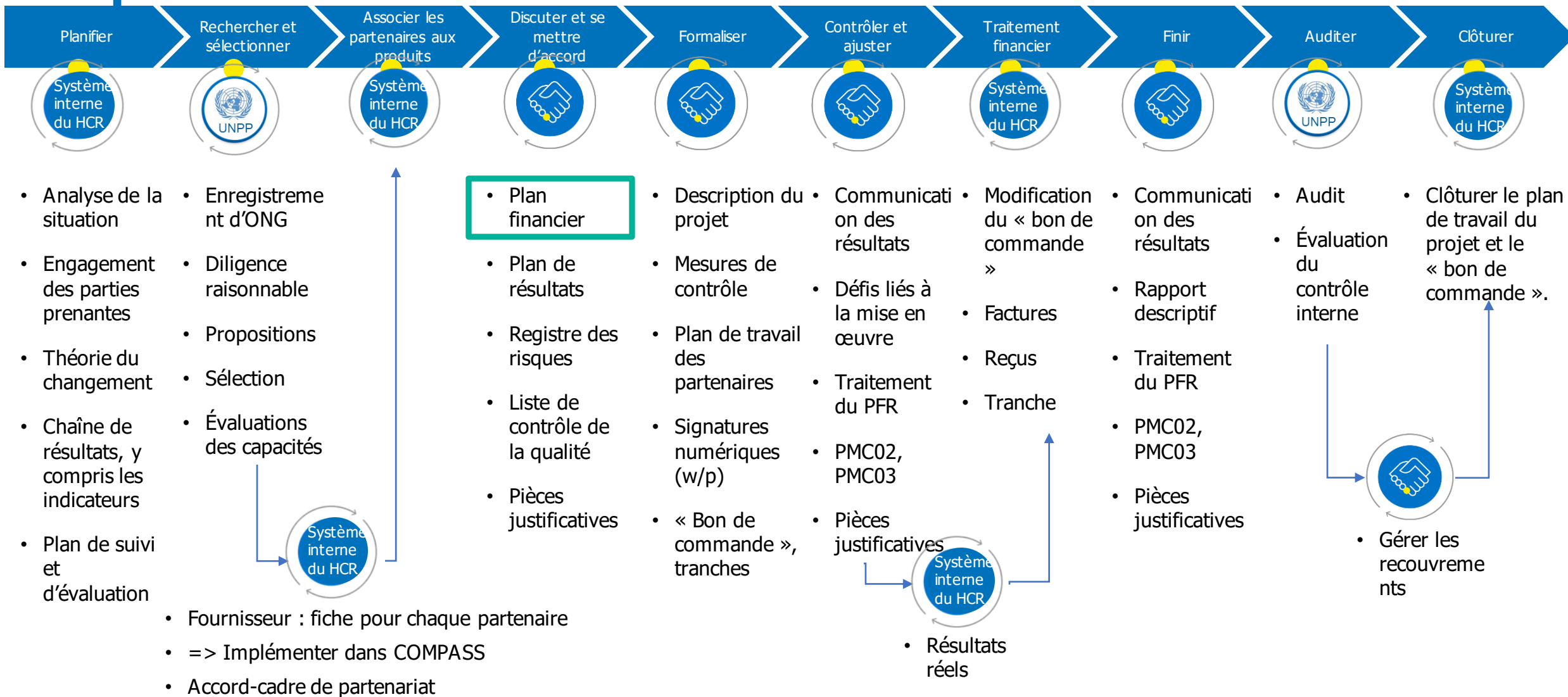
- Qu'est-ce qu'un plan financier ?
- Étapes de la négociation du plan financier
 - Aperçu du processus de haut niveau
 - Aperçu du processus - Étapes techniques
 - Comment accéder aux guides pas à pas dans le système
- Modèle de plan financier
- Modèle de rapport de financement de projet (PFR)



Qu'est-ce qu'un plan financier ?

- Le **plan financier** est une composante de la négociation des plans de travail des projets pour l'allocation des ressources.
- Le partenaire soumet le plan financier décrivant les ressources nécessaires à la mise en œuvre du projet, **en utilisant 15 codes comptables**. Cela comprend les actifs, le coût des ressources humaines, le coût des activités, des interventions, etc.
- La négociation des plans financiers s'effectue par l'intermédiaire de PROMS – Aconex (workflows).

Plan financier dans le cadre du processus global de gestion des partenariats



Étapes de la négociation du plan financier

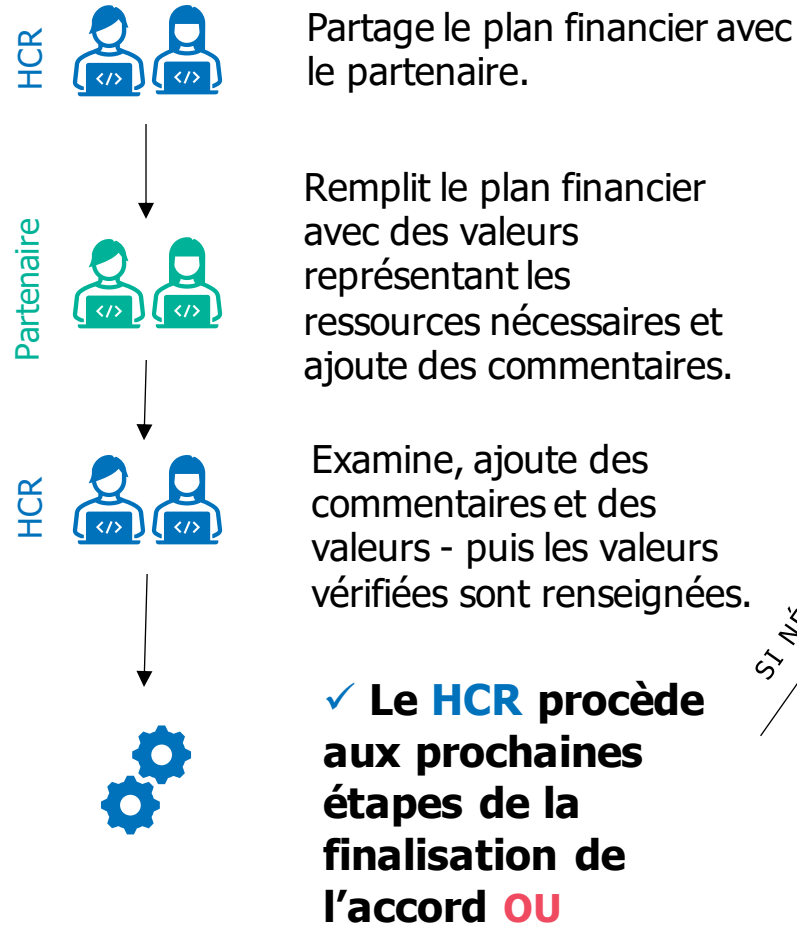


1. Le **HCR** partage le plan financier avec le partenaire via PROMS par le biais du workflow (négociation du modèle de plan financier).
2. Le **partenaire** reçoit une notification par courrier électronique de la transmission du workflow et télécharge le plan financier.
3. Le **partenaire** complète le plan dans « Valeur proposée par le partenaire », ajoute les codes de référence (si nécessaire) dans « Code de référence du partenaire », les commentaires, la première tranche et joint les pièces justificatives (si nécessaire).
4. Le **partenaire** téléverse le plan financier proposé et le renvoie au HCR via le workflow.
5. Le **HCR** reçoit une notification par courrier électronique, l'examine, complète les champs « Valeur proposée par le HCR », « Commentaires sur l'accord général » (si nécessaire) et ajoute le paiement anticipé « approuvé ».
6. **Le plan financier est achevé.**

Aperçu du processus de haut niveau

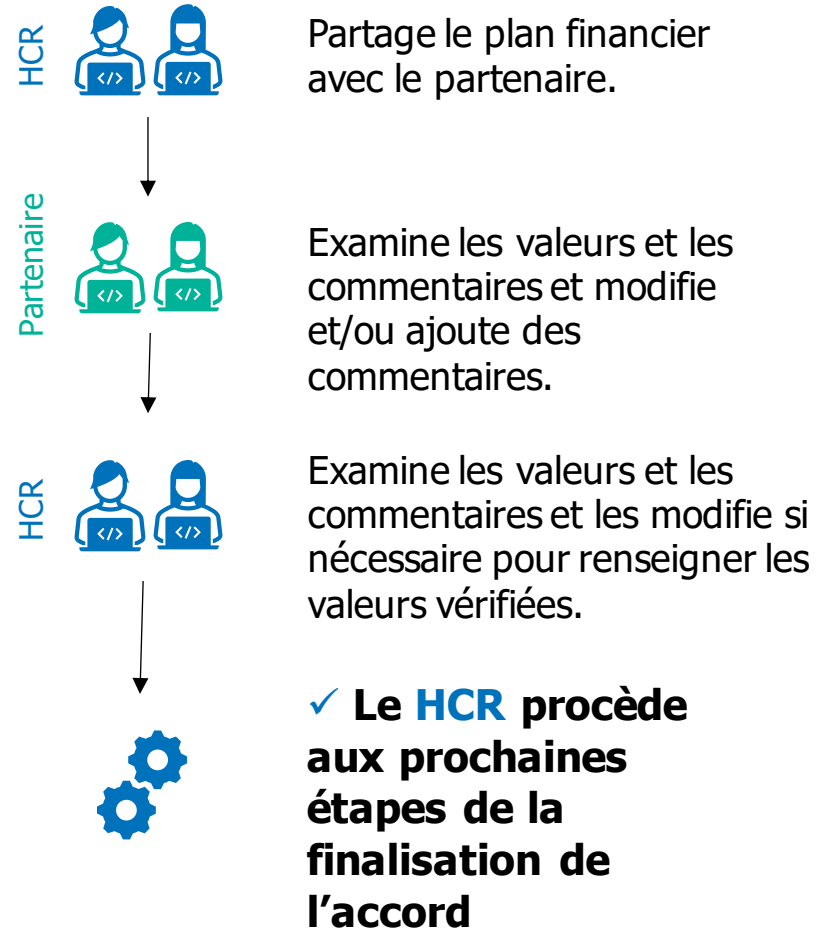


DÉMARRAGE

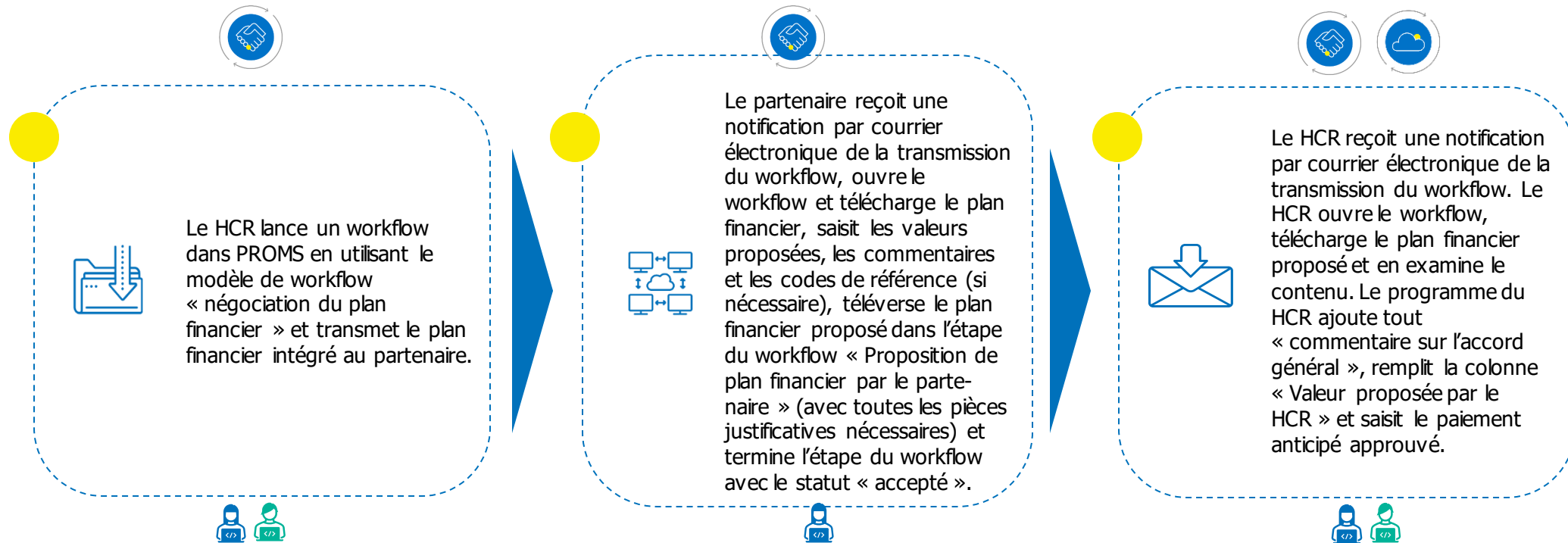


SI NÉCESSAIRE (EN CAS DE VALEURS DIFFÉRENTES)

POURSUITE



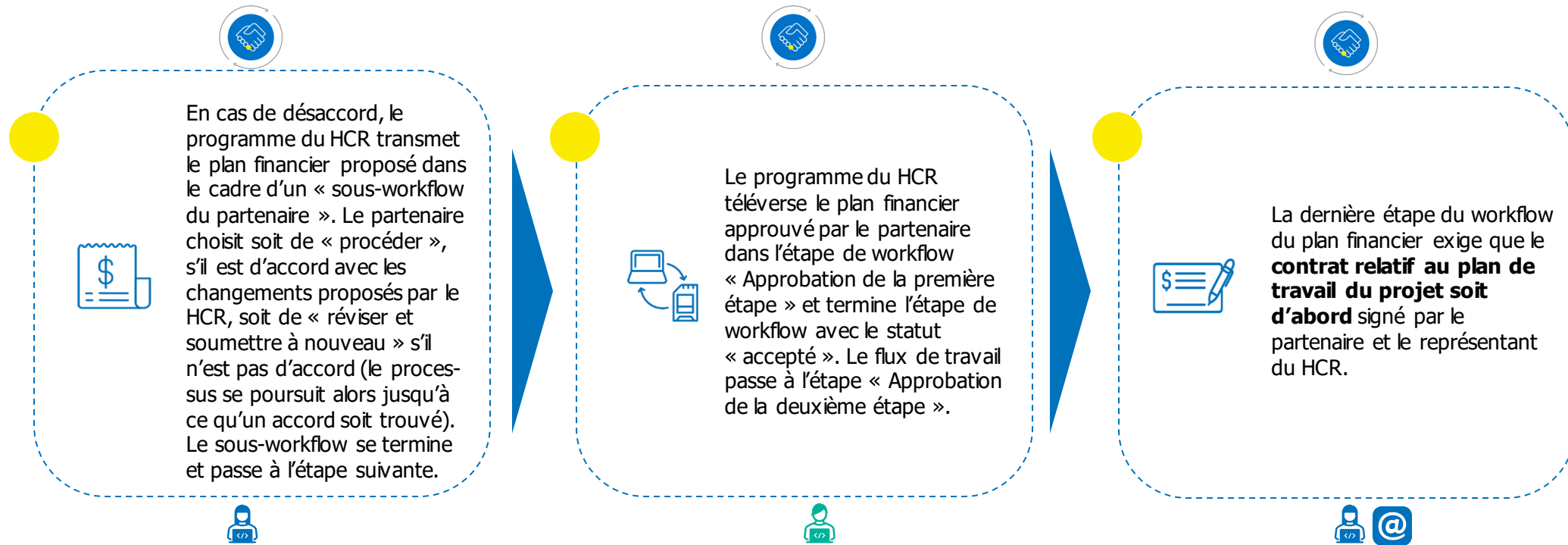
Aperçu du processus - Étapes techniques



IMPACT SUR LES ACTIVITÉS

- Accords de partenariat avec des conditions adaptées, des descriptions de projets plus simples et des plans financiers plus simples
- Fonctionnalité de gestion des documents permettant le contrôle des versions et des pistes d'audit claires
- Fonctionnalité de workflow pour faciliter la collaboration entre les partenaires et le processus d'approbation électronique du budget

Aperçu du processus - Étapes techniques



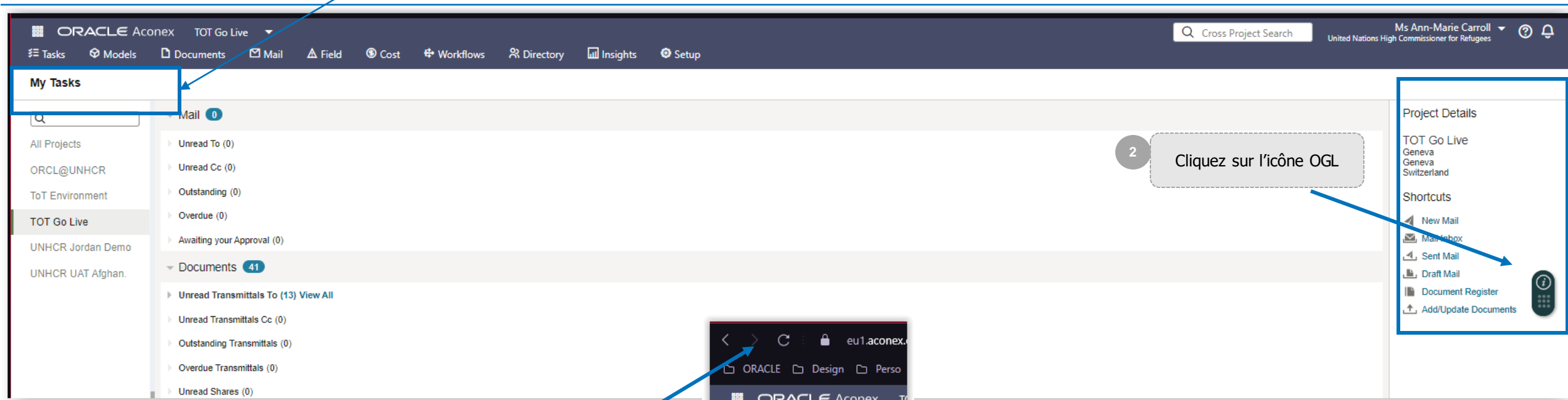
IMPACT SUR LES ACTIVITÉS

- Accords de partenariat avec des conditions adaptées, des descriptions de projets plus simples et des plans financiers plus simples
- Fonctionnalité de gestion des documents permettant le contrôle des versions et des pistes d'audit claires
- Fonctionnalité de workflow pour faciliter la collaboration entre les partenaires et le processus d'approbation électronique du budget

Comment accéder à Oracle Guided Learning

1

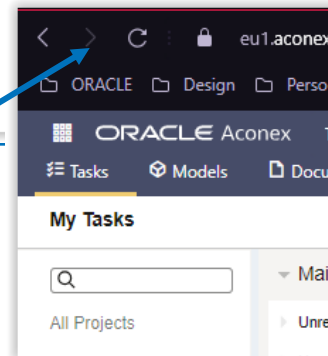
Sélectionnez Tâches/"Mes Tâches" pour afficher l'icône OGL



2

Cliquez sur l'icône OGL

Note: Si l'icône OGL n'apparaît pas, rafraîchissez votre écran.



Comment lancer le guide OGL et visualiser le PDF et la vidéo

1 Cliquez sur les trois points.

2 Sélectionnez « Lancer le guide » pour afficher le guide interactif.

- Sélectionnez « Outil de travail » pour consulter le PDF
- Sélectionnez « Vidéo » pour visualiser la version vidéo du PDF

Oracle Guided Learning

Search...

approval of financial plan

UNHCR stops negotiation to adjust budget in COMPASS when action is with UNHCR

UNHCR stops nego budget in COMPAS with Partner

UNHCR (1st Stage reviews and seeks f

UNHCR (2nd Stage reviews and seeks f

Partner Review of Subworkflow

Output Indicators

UNHCR initiates negotiation of Output Indicators(Results Plan)

Partner provides input on Output indicators (results plan), replaces and returns document

Launch Guide

Job Aid

Video

3 Le guide PDF s'affichera comme suit

4 Cliquez sur la flèche pour étendre le guide

5 Vous avez également la possibilité d'imprimer le guide ou de l'envoyer par courrier électronique.

UNHCR initiates negotiation of financial plan

Last Updated: 09/18/2023 04:01 PM

Print Invisible Steps PRINT EMAIL

STEP 1

ORACLE Accounts TOT Go Live

My Tasks

Documents

UNHCR Initiates Negotiation of Financial Plan

The process of negotiating the budget with partners is now undertaken online. The Financial plan is automatically generated from COMPASS and available in the project document registry. The Partner will propose a breakdown of expenditure per output using the 15 account codes. The process is completed using a workflow until agreement is reached. Agreement will trigger the creation of the PO and release of the first instalment.

(1) UNHCR Initiates Negotiation of Financial Plan

The process of negotiating the budget with partners is now undertaken online. The Financial plan is automatically generated from COMPASS and available in the project document registry. The Partner will propose a breakdown of expenditure per output using the 15 account codes. The process is completed using a workflow until agreement is reached. Agreement will trigger the creation of the PO and release of the first instalment.

For more information, please see the Programme Handbook, GET - Section 2, Establishment of Projects, Financial Plans.

Modèle de plan financier



Le partenaire remplit ces sections en jaune

Le HCR remplit ces sections en orange.

PPA Number	12137Y23M208412
Partner Name	Ministry of Health & Social Development
Budget Year	2023
Partner ERP Site	P-SDELFULA01
Operation	SDN
Currency	SDG
Total Original Budget	47,000,000.00
Total Negotiated Budget	44,806,032.00

	Requested	Approved	Execution Date [DD/MM/YYYY]
Prepayment 1	10,000,000.00	10,000,000.00	01/01/2024
Prepayment 2			
Prepayment 3			
Prepayment 4			
Prepayment 5			
Prepayment 6			

Legend	
Yellow	Filled in by the Partner
Orange	Filled in by UNHCR
Green	Approved Value automatically filled when verified
Grey	System Defined / Locked Cell
Black	System Defined / Locked Cell

UNHCR Financial Plan

Account	Account Description	Partner Reference Cost Code	Verified Financial Plan	Partner Proposed Value	UNHCR Proposed Value	UNHCR General Agreement Comments	Partner General Agreement Comments
Total Output Values			30,939,181.00	30,939,181.00	30,939,181.00	UNHCR Comments	Partner Comments
Direct Shared	611111	PTR-Partner - Staff - DS	1,844,564.00	1,844,564.00	1,844,564.00	Adding budget for one staff.	Based on the position, more budget might be needed.
	611113	PTR-Partner - Equipment - DS	1,000,443.00	1,000,443.00	1,000,443.00	Adding equipment for the new transit center.	Items agreed on.
	611115	PTR-Partner - Contracts with Individuals - DS	2,065,765.00	2,065,765.00	2,065,765.00	Reducing the contracts budget and increasing the staffing.	
	611116	PTR-Partner - Contracts with nonindividuals - DS	3,335,666.00	3,335,666.00	3,335,666.00		
	611117	PTR-Partner - Travel - DS	2,065,757.00	2,065,757.00	2,065,757.00	More field missions would be needed.	
	611119	PTR-Partner - Operating Direct - DS	3,554,656.00	3,554,656.00	3,554,656.00		
Total Direct Shared Values			13,866,851.00	13,866,851.00	13,866,851.00		
Indirect Support	611120	PTR-Partner - Indirect Support - IS	Government	0	PSC%		
Total			44,806,032.00	44,806,032.00	44,806,032.00		
Total including PSC			44,806,032.00	44,806,032.00	44,806,032.00		
10A Output Title - Expenditure Organization / Location							
	611120	PTR-Partner - Indirect Support - IS		0	-		
Original "Compass" Budget	Amount		47,000,000.00	100.00%			
	%		100.00%				
	Verified Financial Plan		44,806,032.00	100.00%			
	Partner Proposed Value		44,806,032.00	100.00%			
	UNHCR Proposed Value		44,806,032.00	100.00%			
	Expenditure Organization / Location		SDN-WKFR-XXX-LAM-01				
	Amount		1844564	1,844,564.00	1,844,564.00		
	%		1000443	1,000,443.00	1,000,443.00		
	%		2065765	2,065,765.00	2,065,765.00		
	%		3335666	3,335,666.00	3,335,666.00		
%		2065757	2,065,757.00	2,065,757.00			
%		3554656	3,554,656.00	3,554,656.00			
Total Direct Shared Values			13,866,851.00	13,866,851.00	13,866,851.00		
611101	PTR-Partner - Staff - DP		7,456,456.00	7,456,456.00	7,456,456.00	Adding supplies to the camp.	
611102	PTR-Partner - Supplies for distribution - DP		6,000,000.00	6,000,000.00	6,000,000.00	Reducing one contact.	Contact is required for workshops.
611103	PTR-Partner - Equipment - DP		3,457,647.00	3,457,647.00	3,457,647.00		
611104	PTR-Partner - Grants to downstream partners - DP		3,035,666.00	3,035,666.00	3,035,666.00		
611105	PTR-Partner - Contracts with individuals - DP		1,465,757.00	1,465,757.00	1,465,757.00		
611106	PTR-Partner - Contracts with nonindividuals - DP		5,465,656.00	5,465,656.00	5,465,656.00	More missions to the field would be required.	Beneficiary lists based on criteria, therefore, reducing the amount.
611107	PTR-Partner - Travel - DP		-	-	-		
611108	PTR-Partner - Cash Transfers to vulnerable persons - DP		4,057,999.00	4,057,999.00	4,057,999.00		
Total Output Value			30,939,181.00	30,939,181.00	30,939,181.00		
Total including PSC			44,806,032.00	44,806,032.00	44,806,032.00		

Ces sections sont automatiquement remplies.

Modèle de rapport de financement de projet (PFR)



- Les partenaires sont tenus de rendre compte périodiquement des dépenses du projet à l'aide du rapport financier (PFR).
- Le PFR indique le total des fonds reçus par le partenaire et les écarts de dépenses par rapport au plan financier et aux fonds décaissés.
- Le PFR doit être présenté dans la même devise que le plan financier.
- Les partenaires soumettent le PFR à la vérification du HCR.
- Le PFR est partagé par le partenaire via PROMS.

Modèle de PFR 1/2



PPA Number	
Partner Name	
Budget Year	
Partner ERP Site	
Operation	
Currency	
Total Negotiated Budget	-
Total Current Amount	-
Total Paid Year To Date (YTD)	-
Remaining Balance After PFR	-
Current Budget (Incl Reallocation)	-

Equal or Below Budget

	Requested	Approved	Execution Date (DD/MM/YYYY)
Prepayment 1			
Prepayment 2			
Prepayment 3			
Prepayment 4			
Prepayment 5			
Prepayment 6			

Final PFR No

	Requested	Approved	Execution Date (DD/MM/YYYY)
Prepayment 7			
Prepayment 8			
Prepayment 9			
Prepayment 10			
Prepayment 11			
Prepayment 12			

UNHCR Project Financial Report

Account	Account Description
Direct Shared	602172 Staff and Other Personnel Costs - Partner Direct Shared
	603012 Equipment, Vehicles and Furniture, including Depreciation - Partner Direct Shared
	605102 Contractual Services performed by individual - Partner Direct Shared
	605032 Contractual Services performed by non-individuals - Partner Direct Shared
	608012 Travel - Partner Direct Shared
	606032 General Operating and Other Direct Costs - Partner Direct Shared
Indirect Support	601013 Programme Support Costs - Partner Indirect Support
	601013 Programme Support Costs - Partner Indirect Support
	602172 Staff and Other Personnel Costs - Partner Direct Shared
	603012 Equipment, Vehicles and Furniture, including Depreciation - Partner Direct Shared
	605102 Contractual Services performed by individual - Partner Direct Shared
	605032 Contractual Services performed by non-individuals - Partner Direct Shared
	608012 Travel - Partner Direct Shared
	606032 General Operating and Other Direct Costs - Partner Direct Shared
	602171 Staff and Other Personnel Costs - Partner Direct Programme
	603031 Supplies, Commodities and Materials to POCs - Partner Direct Programme
	609011 Equipment, Vehicles and Furniture, including Depreciation - Partner Direct Programme
	604071 Contractual Services for POCs - Partner Direct Programme
	605101 Contractual Services performed by individual - Partner Direct Programme
	605031 Contractual Services performed by non-individuals - Partner Direct Programme
	608011 Travel - Partner Direct Programme
	601011 Transfers and Grants (downstream or cash) - Partner Direct Programme

	Amount	%
Financial Plan	-	#DIV/0!
Previous Amendments	-	-
Previous Reallocation	-	-
Current Financial Plan	-	#DIV/0!
Current Financial Plan (Including Reallocation)	-	#DIV/0!
Paid Indirect Shared	-	-
Paid Direct Shared	-	-
Paid Outputs	-	-
Accumulated Expenses YTD	-	-
Expenditure Organization / Location	-	-

Partner Reference Cost Code	Financial Plan	Amendments	Reallocation	Current Financial Plan	Accumulated Expenses YTD	Remaining Balance
Total Output Values	-	-	-	-	-	-
Total Direct Shared Values	-	-	-	-	-	-
Total	-	-	-	-	-	-
Total including PSC	-	-	-	-	-	-
Total Direct Shared Values	-	-	-	-	-	-
Total Output Value	-	-	-	-	-	-
Total including PSC	-	-	-	-	-	-



MERCI
